



Uniflott spartelmasse

Til håndspartling af gipspladevægge og -lofter, perforerede gipsplader.

Side: 1/3

08/2019

Knauf Uniflott

Spartelmasse til håndspartling af gipspladevægge og -lofter. Anvendes med spartelpapir til forsænkede og skårne gipspladekanter, men uden spartelpapir til halvrunde og runde kartonklædte gipspladekanter.

Produktdata Knauf Uniflott

Egenskaber	
Farve	Hvid
Indhold	Pulver
Vægtfylde	1.100 kg/m ³
Flammepunkt	Ubrandbar
Max. kornstr.	0,1 mm
Emballagestr.	5 og 25 kg
Forbrug	0,4 kg/m ²
Tørretid	ca. 24 timer (afhængigt af temperatur og fugtighed)
Opbevaring	Skal beskyttes mod frost, høj temperatur og direkte sollys. Opbevaringstiden varierer med de klimatiske forhold. Ved høj luftfugtighed max. 6 måneder, ellers op til 9 måneder.
Underlag	Gipspladen skal være fri for olie, fedt og støv
Rengøring	Sparteludstyr rengøres med vand
Mærkning	Produktet er ikke omfattet af Miljøministeriets mærkningsregler. Sikkerhedsdatablad kan ses på www.knauf.dk
Kodenummer	00-1 (1993)
Særlige bemærkninger	Uniflott må ikke anvendes ved rum- eller underlagstemperaturer under +10°C. En perfekt spartling kan kun opnås, når underlag og plader er plane og korrekt monteret. Pladekonstruktionerne skal være friholdt fra andre bygningsdele. Ved større længder end 15 m skal der udføres dilatationsfuger. Ved spartling af akustikplader eller andre forædlede gipspladeprodukter skal spartelarbejderne udføres efter de anvisninger, der er gældende herfor.

Produkt

Fabriksblandet speciel gipsbaseret spartelmasse, som efter oprøring i rent vand er klar til brug på indvendige gipsoverflader.

Anvendelse

Til håndspartling af alm. gipsplader med forsænket spartelkant og med ilægning af spartelpapir. Til håndspartling af Knauf pladesamlinger med halvrunde og runde gipspladekanter uden brug af spartelpapir. Til sammenspartling af Knauf plader med skårne, rette eller fasede kanter.

Egenskaber

- Klar efter oprøring med vand
- Hæfter hurtigt og godt
- Smidig og nem at bearbejde
- Synker minimalt

Uniflott spartelmasse

Til håndspartling af gipspladevægge og -lofter samt perforerede gipsplader

Klargøring

Det skal kontrolleres, at plader er korrekt monteret, uden højdeforskelle og fastgjort med den rigtige skrueafstand. Spartelarbejderne må først påbegyndes, når der er stabile fugtigheds- og temperaturforhold.

Pladesamlinger med skårne kanter:

Ved spartling af pladesamlinger med skårne kanter skal disse fases i mindst 2/3 af pladetykkelsen. Det anbefales at udføre dette med en 22,5° kanthøvl. Den skårne kanton skal slibes med sandpapir, og der skal altid anvendes spartelpapir over disse samlinger.

Blanding

Spartelmassepulveret strøs i en balje med rent, koldt vand. Der anvendes så meget pulver, at der dannes tørre øer af pulver på vandoverfladen (maksimalt 2,5 kg pulver til ca. 1,2 liter vand).

Efter 2-3 minutters "modning" og uden yderligere tilsætninger gennemrøres massen med egnet værktøj (spartel, spandske eller lign.) til en ensartet, klumpfri, pastaagtig konsistens.

Der må ikke anvendes El-mixer til blanding/oprøring af Uniflott.

Bland kun så meget spartelmasse, som der kan anvendes indenfor maksimalt 30 minutter. Spartelmassen begynder at hærde efter ca. 45 minutter. Der må under ingen omstændigheder tilsættes vand til en blanding, der er begyndt at hærde, da dette kan medføre revnedannelser i det færdige spartelarbejde.

Rengøring

Efter spartelarbejdet rengøres redskaber grundigt med rent vand. Anvendelse af urene redskaber eller urent vand vil forkorte åbningstiden væsentligt.

1. Spartling

Tryk spartelmassen godt ind i fugen. Ilæg evt. spartelpapir i den våde spartelmasse. Det overskydende materiale skrubes af ved at holde spartelbladet fladt mod gipspladen, så der dannes en let udbuling over fugen. Ved kortkanter med spartelpapir spartles længere ud, så spartelpapiret bliver fuldstændig dækket. Ved lofter spartles kortkanterne først, hvorefter langkanterne spartles.

Afskrabning

Efter ca. 30 - 45 minutter skrubes det overskydende materiale (udbulingen) bort.

2. Spartling

Umiddelbart efter at det overskydende materiale er bortskrabet, påføres 2. spartellag med en 20 cm bredspartel. Der skal sørges for rene overgange til uspartlede pladearealer. Ved flader, som kun skal males, anbefales at anvende en 30 cm bredspartel.

Til 2. spartelgang kan som alternativ anvendes Knauf Finish eller Knauf Uniflott Finish.

Slibning

Kontrollér at spartelmassen er helt tør. Eventuelle ujævnheder bortslibes med håndsliber. Kartonoverfladen må ikke rives op, og der må aldrig anvendes rystepudser eller lign.



Fuger/overgange

Tilstødende bygningsdele (vægge, lofter, søjler m.v.) skal friholdes fra de spartlede arealer. Afslutningerne udføres nemmest med spartelpapir. Alternativt kan anvendes åbne fuger eller fuger med elastisk fugemasse.

Akustikplader

Se vejledning næste side.

Garanti

Vor garanti omfatter kun materialernes beskaffenhed. Anvisninger vedrørende udførelse og forbrug er erfaringsværdier, der ikke uden videre kan overføres til afvigende forhold. I disse tilfælde anbefales det at udføre forsøg.

Levering/opbevaring

5 kg og 25 kg

Skal opbevares tørt på paller.

Opbevaringstiden varierer med de klimatiske forhold.

Ved høj luftfugtighed max. 6 måneder, ellers op til 9 måneder.

Uniflott spartelmasse

Til håndspartling af gipspladevægge og -lofter samt perforerede gipsplader

Klargøring

Det skal kontrolleres, at plader er korrekt monteret, uden højdeforskelle og fastgjort med den rigtige skrueafstand. Spartelarbejderne må først påbegyndes, når der er stabile fugtigheds- og temperaturforhold. Rette kanter brækkes med fint sandpapir på den synlige pladeside, så kartonen sikres mod at rejse sig. Kanterne grundes med Knauf Dybdegrunder. Pladerne monteres med 2 - 4 mm fuge.

Blanding

Spartelmassepulveret strøs i en balje med rent, koldt vand. Der anvendes så meget pulver, at der dannes tørre øer af pulver på vandoverfladen (maksimalt 2,5 kg pulver til ca. 1,2 liter vand).

Efter 2-3 minutters "modning" og uden yderligere til-sætninger gennemrøres massen med egnet værktøj (spartel, spandske eller lign.) til en ensartet, klumpfri, pastaagtig konsistens.

Der må ikke anvendes El-mixer til blanding/oprøring af Uniflott.

Bland kun så meget spartelmasse, som der kan anvendes indenfor maksimalt 30 minutter. Spartelmassen begynder at hærde efter ca. 45 minutter. Der må under ingen omstændigheder tilsættes vand til en blanding, der er begyndt at hærde, da dette kan medføre revnedannelser i det færdige spartelarbejde.

Rengøring

Efter spartelarbejdet rengøres redskaber grundigt med rent vand. Anvendelse af urene redskaber eller urent vand vil forkorte åbningstiden væsentligt.

Rette kanter (SK) og skårne kanter:

Kontrollér, at kanterne er brækket, så kartonen ikke rejser sig.

Kontrollér, at kanterne er primet og fri for støv

Kontrollér, at fugen er bred nok til, at spartelmassen kan trykkes helt op i bunden af fugen.

Rette kanter (SK) og skårne kanter og UFF kanter:

Fyld fugerøret med Knauf Uniflott spartelmasse med en spartel.

Påsæt fugespidsen.

Indsæt fugerør og spids i fugepistolen.

Fyld fugen med spartelmasse. Overfyld lidt og sørg for, at der kommer spartelmasse helt op mellem pladekanterne og undgå spartelmasse i perforeringshullerne. Tryk spartelmassen yderligere op ved at trække en finger hen over fugen. Efterfyld igen.

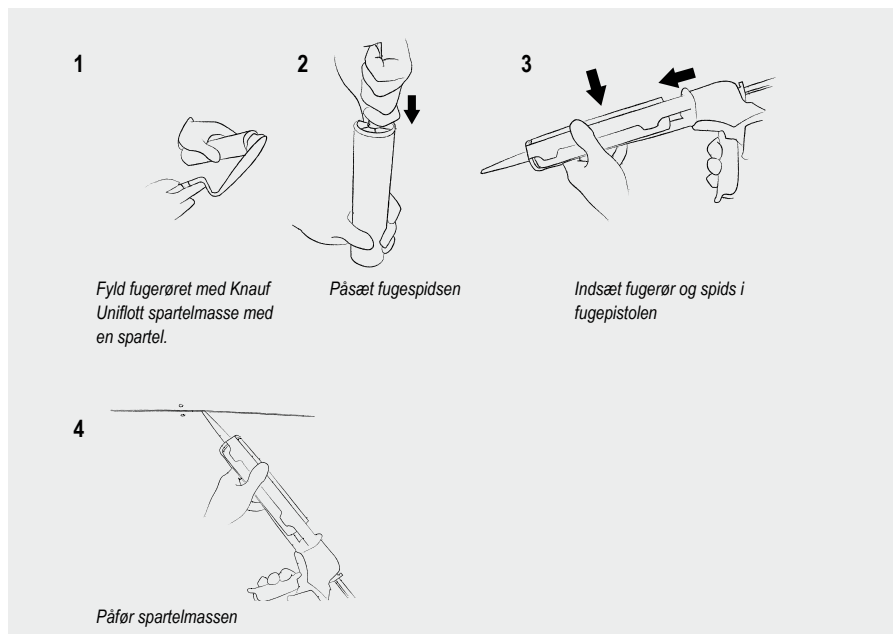
Lad spartelmassen tørre 30 - 45 minutter. Stik/skrab overskydende spartelmasse af. Lad spartelmassen tørre.

Slibning

Når spartelmassen er helt tør slibes eventuelle ujævnheder bort, og der slutspartles med Knauf Uniflott Finish.

Fuger/overgange

Tilstødende bygningsdele (vægge, lofter, søjler m.v.) skal friholdes fra de spartlede arealer. Afslutningerne udføres nemmest med spartelpapir. Alternativt kan anvendes åbne fuger eller fuger med elastisk fugemasse.



Garanti

Vor garanti omfatter kun materialebeskaffenhed. Anvisninger vedrørende udførelse og forbrug er erfaringsværdier, der ikke uden videre kan overføres til afvigende forhold. I disse tilfælde anbefales det at udføre forsøg.

Levering/opbevaring

5 kg og 25 kg

Opbevaringstiden varierer med de klimatiske forhold.

Ved høj luftfugtighed max. 6 måneder, ellers op til 9 måneder.